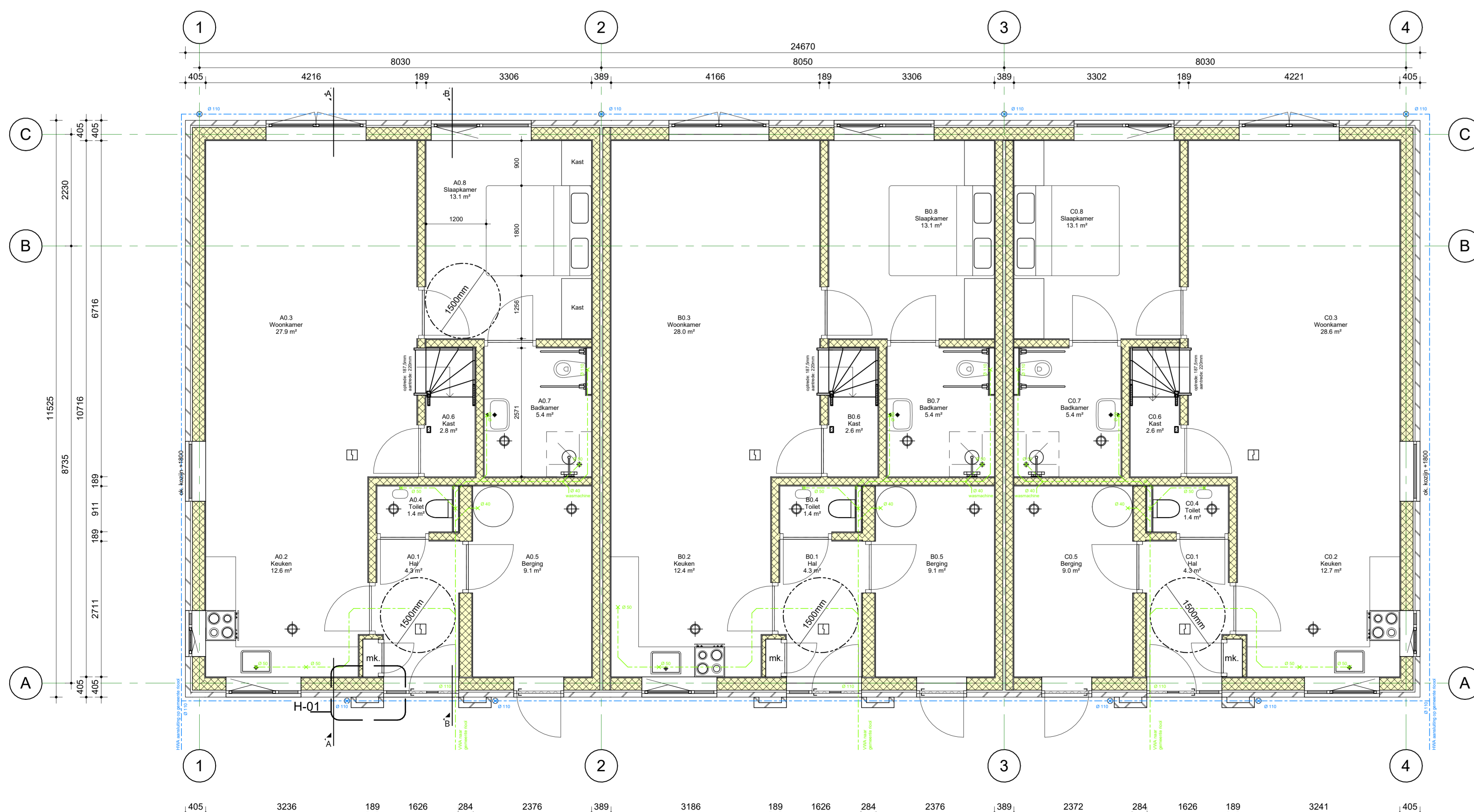


Eerste verdieping

schaal 1:50



Begane grond

schaal 1:50

Bouwkundig
AFD. 2.15 Inbraakwerendheid
Deuren, ramen, kozijnen en daarmee gelijk te stellen constructieonderdelen in een scheidingsconstructie van een niet-gemeenschappelijke ruimte die volgens NEN 5087 bereikbaar zijn voor inbraak, hebben een volgens NEN 5096 bepaalde inbraakwerendheid die voldoet aan de in die norm aangegeven weerstandsklasse 2.

AFD. 3.21 Wering van vocht van buiten
Een uitwendige scheidingsconstructie van een verblijfsgebied, een toiletruimte of een badruimte is, bepaald volgens NEN 2778, waterdicht.

AFD. 3.23 Wateropname
Een scheidingsconstructie van een toiletruimte of een badruimte heeft aan een zijde die grenst aan die ruimte, tot 1,2 m hoogte boven de vloer van die ruimte een volgens NEN 2778 bepaalde wateropname die gemiddeld niet groter is dan 0,01 kg/(m²·s^{1/2}) en op geen enkele plaats groter dan 0,2 kg/(m²·s^{1/2}).

Voor een badruimte geldt het in het eerste lid gestelde voorschrift ter plaatse van een bad of een douche over een lengte van ten minste 3 m, tot een hoogte van 2,1 m boven de vloer van die ruimte.

AFD. 3.69 Openingen
Een uitwendige scheidingsconstructie heeft geen openingen die breder zijn dan 0,01 m.

Brandveiligheid
Op het ontwerp van de brandveiligheid zijn de functionele en prestatie-eisen van het Bouwbesluit 2012 van toepassing. Voor het bouwwerk zijn qua brandveiligheid de maatregelen voorgeschreven in de afdelingen 2.2, 2.8 t/m 2.13, 6.1, 6.5 t/m 6.8, 7.1 en 7.2 van het Bouwbesluit 2012.

Ruimteoverzicht		
Nr	Ruimte	Opp
A0.1	Hal	4,3 m ²
A0.2	Kouken	12,6 m ²
A0.3	Woonkamer	27,9 m ²
A0.4	Toilet	1,4 m ²
A0.5	Berging	9,1 m ²
A0.6	Kast	2,8 m ²
A0.7	Badkamer	5,4 m ²
A0.8	Slaapkamer	13,1 m ²
A1.1	Verbljfsruimte	42,0 m ²
B0.1	Hal	4,3 m ²
B0.2	Kouken	12,6 m ²
B0.3	Woonkamer	28,0 m ²
B0.4	Toilet	1,4 m ²
B0.5	Berging	9,1 m ²
B0.6	Kast	2,8 m ²
B0.7	Badkamer	5,4 m ²
B0.8	Slaapkamer	13,1 m ²
B1.1	Verbljfsruimte	41,9 m ²
C0.1	Hal	4,3 m ²
C0.2	Kouken	12,7 m ²
C0.3	Woonkamer	28,6 m ²
C0.4	Toilet	1,4 m ²
C0.5	Berging	9,0 m ²
C0.6	Kast	2,8 m ²
C0.7	Badkamer	5,4 m ²
C0.8	Slaapkamer	13,1 m ²
C1.1	Verbljfsruimte	42,1 m ²
	Totaal	355,8 m²

- tussenwand 38x235
- tussenwand 38x140
- hsb buitenwand
- woningscheidende wand
- binnendeur dagmaat 900
- buitendeur dagmaat 900
- afzuigpunt mechanische ventilatie
- roekmelder
- leidingverloop VVA
- leidingverloop HWA
- aansluitpunt HWA / VVA

Alle dragende (binnen)wanden volgens opgave constructeur.

BOG.AERDS
architecten

Datum	30-08-2023
A	15-04-2022
B	23-06-2022
C	07-07-2022
D	13-07-2022
E	11-01-2023
F	13-07-2023

Projectnummer	1845
Projectomschrijving	Nieuwbouw 3 woningen
Adres	Emmestraat 1, 3281 BH Numansdorp
Opdrachtgever	JongekrijgMaasbouw B.V.
Tekening	Plattegrond totaal
Formaat	A0
Schaal	1:50
Teknr	DO-100
Getekend	JH